



GEWERBE GEBIET SÜD

Rechtsbeistand, IT-Lösungen, Stammessen und vieles mehr

Erfahrene Rechtsberatung in der Kanzlei Niederländer

Bereits seit dem Jahr 1997 ist Markus Niederländer als Rechtsanwalt zugelassen. Nach rund 14-jähriger Tätigkeit in einer renommierten Saarbrücker Kanzlei arbeitet er seit nunmehr zwei Jahren als selbständiger Rechtsanwalt im Gewerbegebiet Süd.

Mit Erfolg: „Seit unserem Umzug in die Untertürkheimer Straße kann ich meinen Klienten noch flexibler und schneller helfen“, so Markus Niederländer. Alle anfallenden Büroarbeiten werden von qualifizierten Büro-Mitarbeiterinnen erledigt, zu denen auch seine Frau Sandra gehört.

Wo andere einen Standortnachteil sehen würden, weil sich die Räumlichkeiten nicht in der Innenstadt befinden, sieht der Anwalt einen eindeutigen Vorteil. Da ein guter Teil seiner Mandanten im Gewerbegebiet Süd beruflich tätig ist, fallen hier kurze Wege an.



Markus und Sandra Niederländer in ihren Kanzlei-Räumlichkeiten in der Untertürkheimer Straße. Foto: bo

Außerdem ist die Parksituation im Gegensatz zur City weit aus entspannter.

Markus Niederländer ist Fachanwalt für Bau- und Architekturrecht und bearbeitet in der Innenstadt befindlichen, schwerpunktmäßig alle Fragen rund um Immobilien- und Mietrecht in Wohnraum und Gewerbe. Ebenso verfügt er über ein umfangreiches Wissen, wenn es um Verkehrs-

recht geht, etwa bei Unfällen.

Natürlich ist er auch kompetenter Ansprechpartner bei allen sonstigen rechtlichen Fragen. Darüber hinaus hat er bereits Mandate mit Bezug zum brasilianischen und portugiesischen Recht bearbeitet. Dieses Wissen hat er seiner Mitarbeit in einer großen Kanzlei in Brasilien während seiner Ausbildung zu verdanken. bo

Optimierte Lösungen in IT-Fragen von IKU Systems & Services

IKU Systems & Services bietet Hilfe bei allen IT-Fragen und zählt dabei zu den führenden IT-Dienstleistern und -Integratoren in Süd-West-Deutschland. IKU besteht seit 16 Jahren und befindet sich seit etwa fünf Jahren in der Untertürkheimer Straße 24.

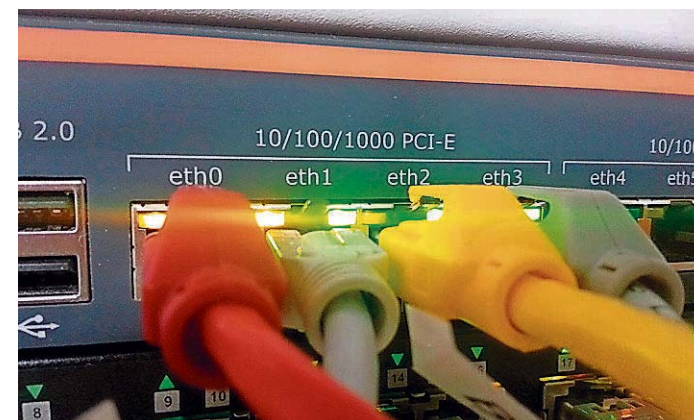
Das Team um die Geschäftsführer Andreas Niederländer und Swen Balendonck ist kompetenter Partner für optimierte und zukunftsorientierte IT-Lösungen. „Besonders wichtig dabei ist, dass wir maßgeschneiderte Lösungen anbieten, die individuell auf die Bedürfnisse unserer Kunden abgestimmt sind“, so Geschäftsführer Swen Balendonck.

Das Unternehmen setzt dabei bevorzugt auf offene Standards, um eine Herstellerabhängigkeit und sonstige künstliche Barrieren gegen Interoperabilität zu vermeiden. Spitzenqualität, absolute Zu-

verlässigkeit und höchste Sicherheit sind die Werte, auf denen der Unternehmenserfolg basiert. Das IKU-Team ist erster Ansprechpartner, wenn es um die Sicherheit von allen Geräten geht, die über einen Internetanschluss verfügen. Jedes dieser Geräte unterliegt im Prinzip der Gefahr durch Viren, Würmer und weitere Schädlinge.

Kooperation mit Linux Professional Institute

Zu den namhaften IKU-Partnern gehören unter anderem Avira, SUSE, VMware, Citrix und Sophos. Hochverfügbare Storage-Lösungen von DataCore gehören ebenfalls zum Produktportfolio. Besonders erfreut ist man bei IKU darüber, dass man eine Kooperation mit dem Linux Professional Institute eingegangen ist und bereits nach kurzer Zeit – auf Grund der vielen zufriedenen Kunden – den LPI Approved



Vertrauen Sie bei IT-Fragen auf das Know-how der Spezialisten von IKU Systems & Services. Foto: IKU

Gold Partner Status erlangt hat (www.iku-systems.de/lpi).

In regelmäßigen Abständen bietet IKU auch Schulungen an, von der Vorbereitung auf die LPI-Zertifizierung bis hin zu tiefgründigen IT-Sicherheitsschulungen. Über 15 Jahre Erfahrung und zahlreiche Zertifizierungen sind ein Garant für optimalen Wissenstransfer.

Geschäftsführer Andreas Niederländer ist auch EDV-Sachverständiger. In dieser Funktion kann er sein umfangreiches Fachwissen insbesondere in den Bereichen Forensik und Beweissicherung einsetzen.

In dieser Funktion kann er außerdem auf Kundenwunsch zusätzlich Gerichts- und Privat-Gutachten erstellen. bo

Die Mohr'sche Täglich 4 Stammessen mit Vorsuppe und Dessert von 6,90 € - 9,90 €
Französisch-Deutsche Küche à la carte
Esse - Trinke Schwätze!
 Fußball live auf Sky!
 Neue Mohr'sche Anlage Metzestr. 137 66117 Saarbrücken Tel. 0681 5891275

Gutbürgerliche Küche in der Mohr'sche

Eine gutbürgerliche Küche, die von beiden Seiten der Grenze geprägt ist, bieten Erich Gottfreund und sein Team im traditionsreichen Gasthaus Neue Mohr'sche Anlage an.

Für die im Gewerbegebiet Süd Arbeitenden bietet die „Mohr'sche“ an allen Werktagen eine große Auswahl an Stammessen. Zwischen vier Menüs, bestehend aus Suppe als Vorspeise, einem Haupt-

gang und einem Dessert, kann man sich entscheiden. Die Preise dafür liegen sehr günstig zwischen 6,90 Euro und 9,90 Euro. Wer abends die „Mohr'sche“ besucht, dem sei die gut sortierte Karte ans Herz gelegt. In den warmen Monaten nutzen die Gäste gerne den großflächigen Außenbereich. Die Neue Mohr'sche Anlage bietet auch Platz für Veranstaltungen aller Art. bo



Erich Gottfreund (l.) und Ferenc Konya vor dem Gasthaus Neue Mohr'sche Anlage. Foto: bo

Grabmale & Natursteine 1893-2013
Mohr GmbH
 Meisterbetrieb Familientradition seit 120 Jahren
 Am Waldfriedhof Burbach 66115 Saarbrücken Seebornstraße 47
 Am Hauptfriedhof Sbr. 66117 Saarbrücken Metzestr. 134
 Tel. 0681/764 10 - E-Mail: rubin2603@aol.com

Individuelle Grabsteine von Mohr

Das Unternehmen Grabmale und Natursteine Mohr steht für das Anlegen von individuell und künstlerisch gestalteten Grabdenkmälern.

So werden Orte geschaffen, wo Verstorbenen würdig gedacht wird. Vielfach wurden die herausragenden Arbeiten des Familienunternehmens ausgezeichnet. Mit Thorsten Mohr befindet sich der Betrieb nun in der sechsten Generation in Familienbesitz.

Neben den mit großem Fachwissen gestalteten Grabsteinen liefert das Unternehmen auch naturbelassene Findlinge und Felsen. Die Lieferung von allen bekannten Gesteinsarten ist dank weitreichender Geschäftsbeziehungen möglich. Preisliche Fairness für die Kunden ist garantiert, weil das Unternehmen Mohr alle Arbeiten vom rohen Stein bis zum fertigen Denkmal selbst verrichtet. bo



Carmen Mohr (rechts) und ihre Mitarbeiterin präsentieren aktuelle Grabsteine. Foto: bo

Den Garten selbst anlegen!
 Wir zeigen Ihnen, wie es geht!
 Gartenberatung mit dem Fernsehgärtner Harro
 Terminvereinbarung unter: wilhelm@harros-pflanzenwelt.de 0176-55036181
Harro's Pflanzenwelt Metzestr. 136, 66117 Saarbrücken An der Goldenen Bremm

Harro's Pflanzenwelt für Hobbygärtner

Der bekannte saarländische Fernsehgärtner Harro Wilhelm war 14 Jahre lang Geschäftsführer in einer großen, saarländischen Gärtnerei. Jetzt hat er seine eigene, kleine und gemütliche Gärtnerei an der Goldenen Bremm in der Metzestr. 136 eröffnet.

Hochwertige Pflanzen aus saarländischer Produktion können Sie bei dem Experten vor Ort erwerben, aber auch bequem von zu Hause aus im

Online-Shop bestellen. Harro's Pflanzenwelt bietet aber auch Pflanz- und Umtopfservice, fachkundige Beratung und die Anlieferung der Pflanzen zu Ihnen nach Hause.

Warme Novembertage sind optimale Pflanzzeit

„Besonders die frostfreie Zeit ab November ist die beste Pflanzzeit“, rät Harro Wilhelm. Denn während das Wachstum

der Pflanzen im Winter ruht, entwickeln sich die Wurzeln weiter und die Pflanze wächst in dieser Zeit umso besser an.

Aus gärtnerischer Sicht ist also jetzt im November und in den folgenden Wintermonaten die allerbeste Phase zur Neugestaltung und Bepflanzung des Ihres heimischen Gartens.

Wenn Sie sich hierbei Unterstützung wünschen, sind Sie bei Harro's Pflanzenwelt an der richtigen Adresse! PR



HODAPP DER INNOVATIVE SCHREINER
Bau- und Möbelschreinerei
 Möbel massiv • furniert • kunststoffbeschichtet • Farb-Speziallackierung • Ladeneinrichtungen • Arztpraxen • Vertäfelungen • Küchen • Türen • Fenster • Einbauten
HODAPP GmbH Untertürkheimer Straße 37 Saarbrücken www.schreinerei-hodapp.de Telefon: 0681/960 15-0
 TÜV CERT DIN EN ISO 9001:2008 Zertifikat Nr. 71 100 1 154

Moderner Innenausbau von Hodapp

Die Hodapp GmbH hat sich auf den modernen Innenausbau spezialisiert. Im Vordergrund steht die hochwertige Verarbeitung des Naturstoffes Holz ganz im Dienste der Ästhetik und des Komforts.

Individuelle Beratung des Kunden, qualifizierte Fertigung und Know-how der Mitarbeiter – das sind Markenzeichen der Hodapp GmbH. Denn einfache Gebrauchsgegenstände tischlern war gestern. Heute muss sich ein Schreinereibetrieb den steigenden Ansprüchen und

Herausforderungen stellen, um erfolgreich zu sein.

Kreativität und Einfühlungsvermögen

Dazu gehören das Arbeiten mit modernen, computergestützten Maschinen, die mit CNC-Technik ausgestattet sind, neue Material-Kombinationen von Holz mit Glas, Metall, Spiegeln sowie das Auftragen von Designpapieren.

Doch nicht nur das Handwerk für sich muss weiterent-

wickelt werden, auch kommunikative Fähigkeiten, Kreativität und Einfühlungsvermögen im Beratungsgespräch mit den Kunden sind wichtig.

„Um zweckmäßige und praktische Einrichtung zu kreieren, muss ich mich in die Familienmanagerin, in den Arzt oder in die Büroangestellte hineinversetzen können“, erklärt Karl-Friedrich Hodapp, Schreinermeister und stellvertretender Landesinnungsmeister im Saarland, „erst dann wird das Ergebnis richtig gut“. sri

Markus Niederländer Rechtsanwalt |
 Fachanwalt für Bau- und Architektenrecht
 Beamten- | Verkehrs- | Immobilienrecht
 Patienten- | Miet- und Wohnungseigentumsrecht
 Untertürkheimer Str. 24
 66117 Saarbrücken
 Telefon: 0681/84499220
 Telefax: 0681/84499222
 E-Mail: anwalt@ra-niederlaender.de
 www.ra-niederlaender.de

IKU SYSTEMS & SERVICES
ERLEBEN SIE DIE BUNTE VIELFALT VON LINUX!
 www.iku-systems.de